

Caratteristiche Generali

Complesso immobiliare a destinazione industriale e commerciale sito nel comune di Gorizia, in zona caratterizzata da viabilità di primaria importanza e presenza di attività industriali.

- Superficie fondiaria: 32.123 m²
- Superficie coperta: 8.488 m²
- Ampia area esterna: 23.634 m²
- Altezza massima fabbricato: 6,15 mt

In caso di demolizione e nuovo sviluppo:

- Superficie coperta edificabile: 16.000 m² ca.



Dettaglio Superfici

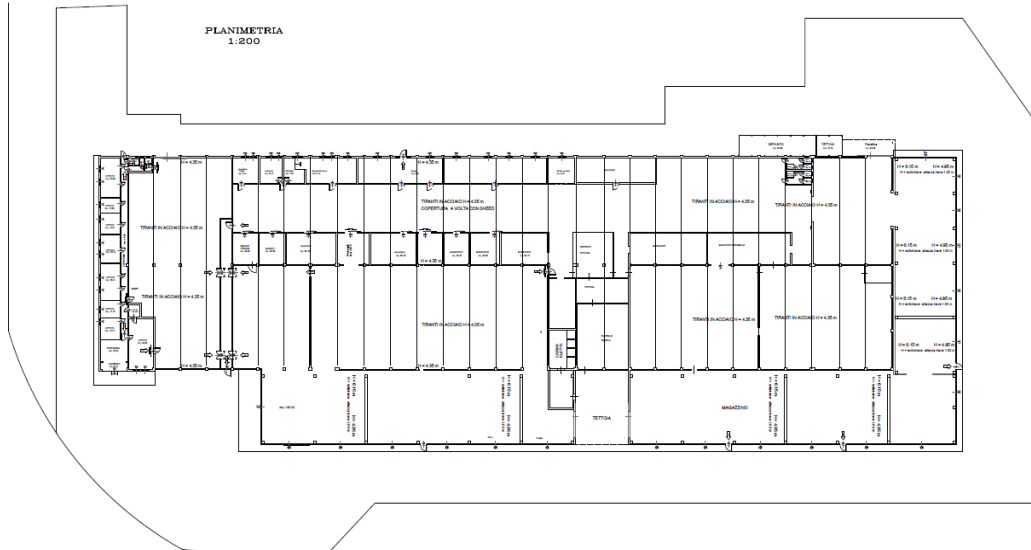
Superficie fondiaria	32.123 m ²
Superficie coperta	8.488 m ²
Superficie scoperta	23.634 m ²

Per maggiori informazioni:

Alessandro Gazzari
02 63799 1
alessandro.gazzari@cushwake.com

Alessandro Mancini
02 63799 1
alessandro.mancini@cushwake.com

Via Turati 16/18
20121 Milano
cushmanwakefield.com



Ubicazione

Il magazzino logistico è ubicato nell'area industriale del comune di Gorizia (GO). L'immobile è situato a ridosso della Strada Statale 55, a 1 km di distanza dall'uscita autostradale «Gorizia» dell'Autostrada A34 «Villesse – Gorizia», in prossimità della Strada Regionale 56 e a meno di 2 km dal confine sloveno.

Distanze

Strada Statale 55	0.1 km
Autostrada A34 – uscita «Gorizia»	1 km
Confine sloveno	1.5 km
Gorizia	2.5 km
Strada Regionale 56	3.5 km
Aeroporto del Friuli Venezia Giulia - Monfalcone	30 km
Trieste	40 km