



  
**SARCA 226**

VIALE SARCA 226 - MILANO



ΠΠΠ SARCA 226

SPAZIO  
ALLE  
NUOVE  
IDEE.

SPACE FOR NEW IDEAS

01.

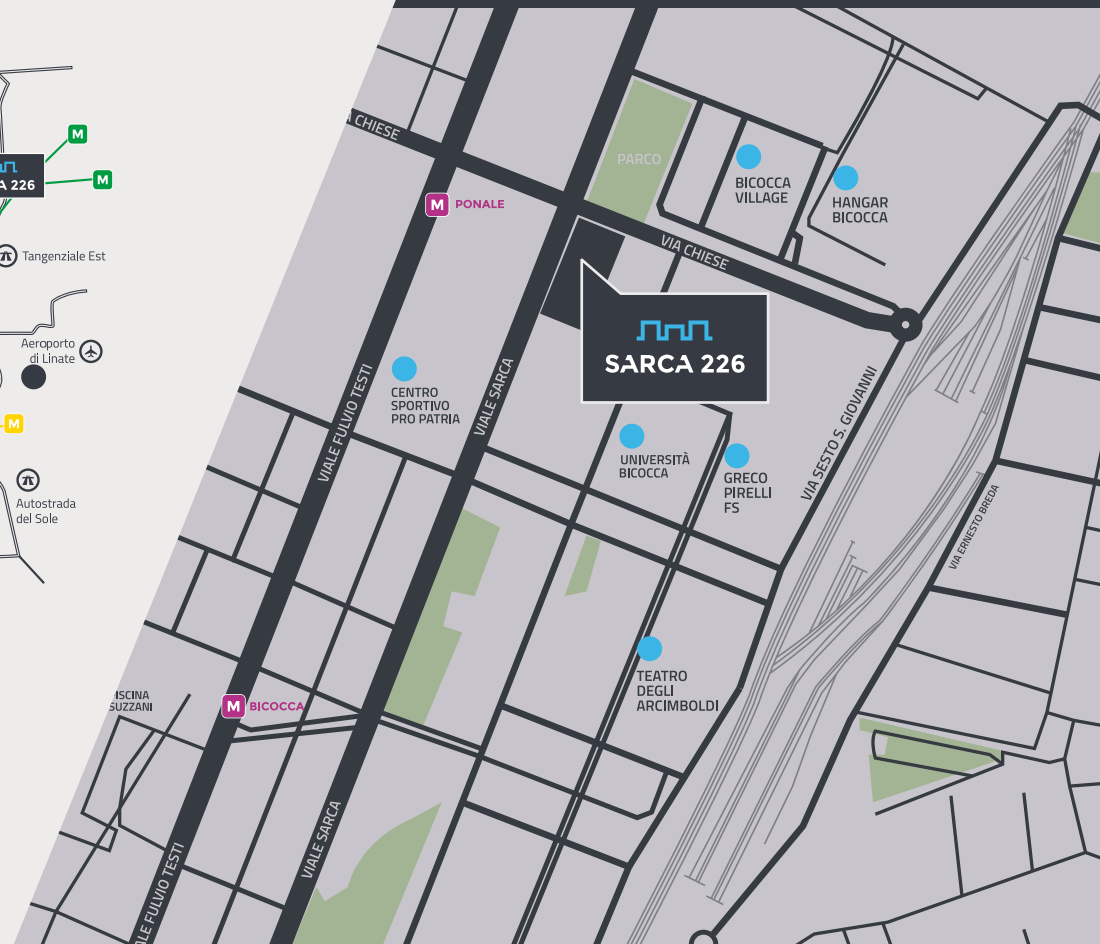
**SARCA 226**

## UN «CASTELLO» DI DESIGN NEL BICOCCA DISTRICT.

A «CASTLE» OF DESIGN IN THE BICOCCA DISTRICT.

L'elegante edificio, frutto di una prestigiosa progettazione, è ubicato nell'area nord di Milano, al centro del Bicocca Business District, perfettamente connesso con il tessuto urbano circostante. **SARCA 226** si posiziona in una zona strategica per raggiungere il centro di Milano. L'edificio sorge nei pressi delle fermate della nuova Linea Metropolitana Metropolitana M5, completamente automatica, fiore all'occhiello della mobilità milanese. I collegamenti con il resto della città sono pertanto rapidi ed efficienti.

This elegant building, the result of a prestigious design, is located in the north of Milan, in the heart of the Bicocca Business District, on the edge of the city yet perfectly connected to the surrounding urban context. **SARCA 226** is strategically positioned for accessing central Milan. The building is close to the fully automatic Linea Metropolitana M5 subway stop, the pride and joy of Milan's transport system. This makes connection to the rest of the city fast and efficient.



### COLLEGAMENTI LINKS



2'

BUS 728



3'

MM5 PONALE



10'

TRAM 31



15'

CENTRALE STATION



30'

LINATE AIRPORT

02.

**PIRELLI** SARCA 226

## UNA SEDE PENSATA PER VIVERE E LAVORARE AL MEGLIO.

A COMPLEX CREATED FOR LIVING AND WORKING BETTER.

La struttura, progettata dallo *Studio Gregotti e Associati per Pirelli*, si presenta estremamente geometrica nelle sue forme e dinamica nell'aspetto generale. In facciata, il rivestimento di gres porcellanato grigio conferisce imponenza ed eleganza all'immobile. Le porzioni disponibili ad uso ufficio hanno tagli e metrature diverse, tutte dotate di pavimenti galleggianti, controsoffitti tecnici, impianti di condizionamento e riscaldamento integrati. Ampia disponibilità di parcheggi per auto e moto.

Designed by *Studio Gregotti e Associati for Pirelli*, the building is extremely geometric in form with a dynamic overall appearance. The façade, covered in grey porcelain stoneware, gives the building an air of grandeur and elegance. The office units are available in different sizes and floor areas, all equipped with raised floors, hitech suspended ceilings and integrated air conditioning and heating systems. Ample car and motorcycle private parking.





03.

ПП SARCA 226

## SPECIFICHE TECNICHE TECHNICAL SPECIFICATION

**Ampio rooftop ad uso comune**

Wide common rooftop

**Flessibile**

Flexible Layout

**Impianto di climatizzazione**

HVAC System

**Importanti altezze interne**

Notable internal heights

**Presenza di Lucernari**

Skylights

**Posti auto**

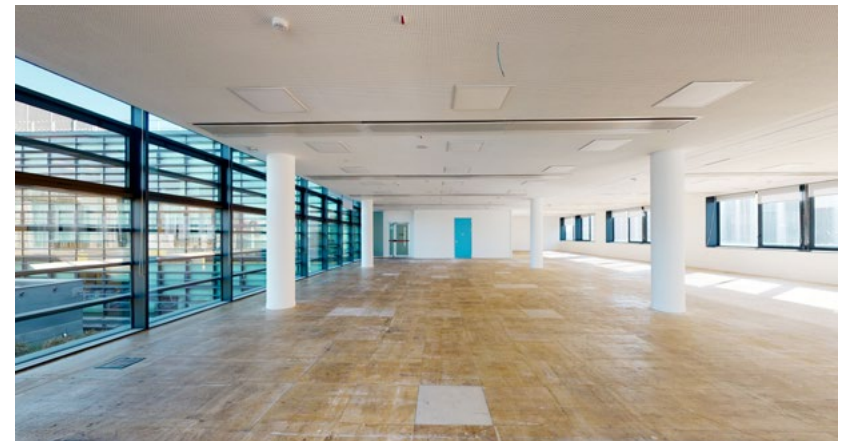
Parking spaces

**Posti moto**

Motorcycle spaces

**Classe e Certificazione energetica: B**

Class and energy Certification: B

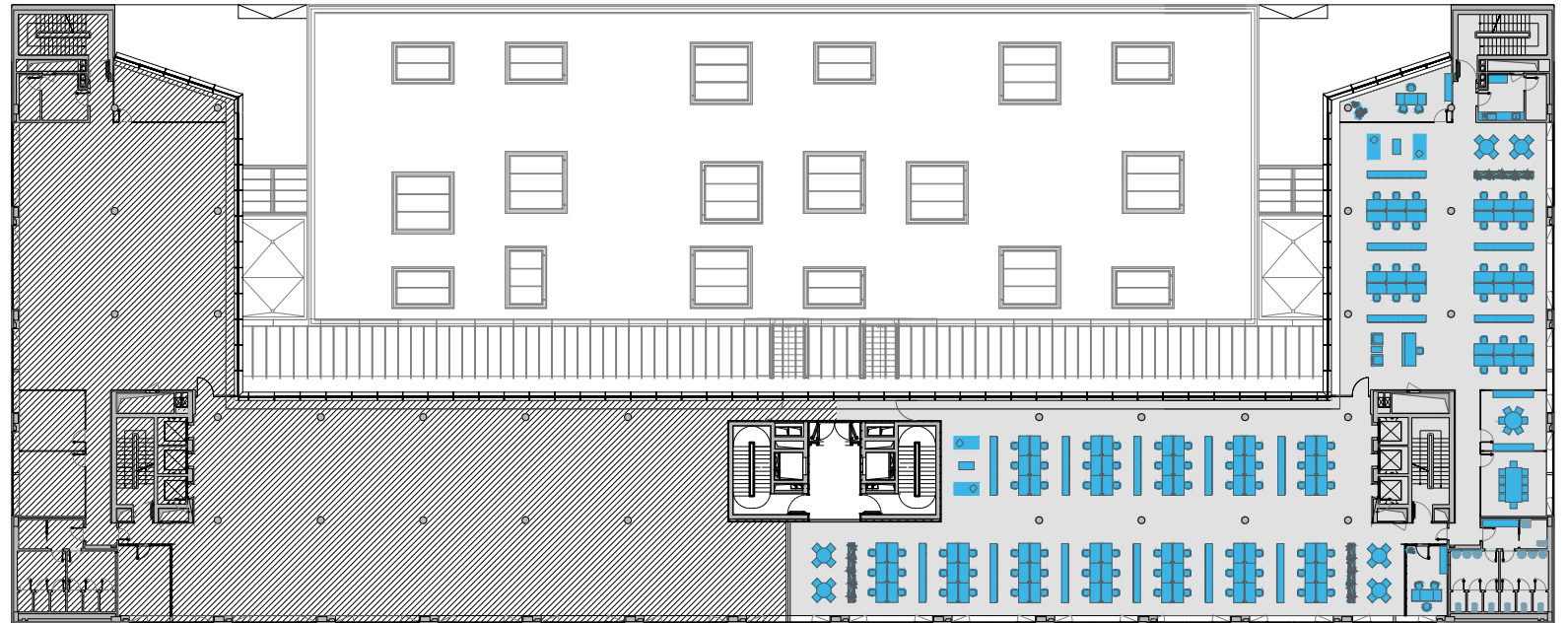


04.

SARCA 226

SUPERFICI DISPONIBILI  
AVAILABLE AREAS

PIANO FLOOR	DESTINAZIONE USE	MQ SQM
1	Uffici Offices	1.260



O4.

SARCA 226

SUPERFICI DISPONIBILI  
AVAILABLE AREAS

PIANO  
FLOOR

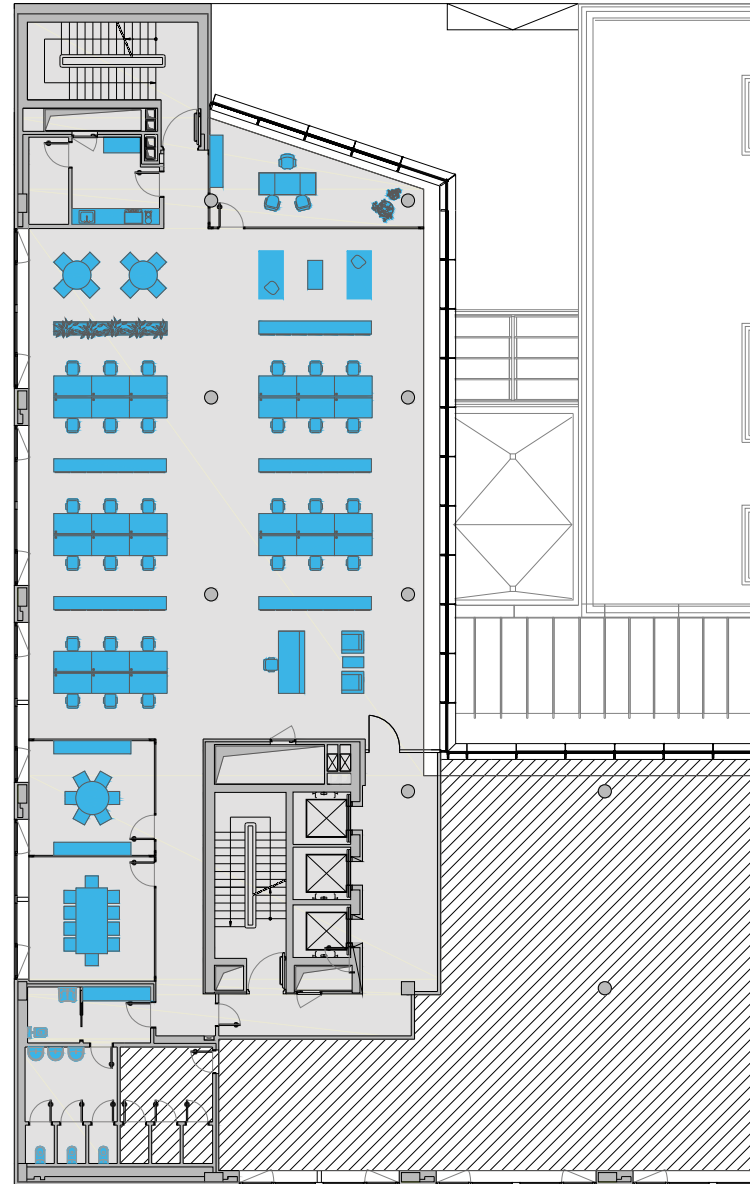
DESTINAZIONE  
USE

MQ  
SQM

2

Uffici Offices

488





 SARCA 226

SARCA226.IT

ASSET MANAGEMENT

**MEAG**

A Munich Re company

EXCLUSIVE AGENTS

**CBRE**

Piazza degli Affari 2  
20123 Milano  
T. 02 997 460 00  
agency.italy@cbre.com  
[www.cbre.it](http://www.cbre.it)

 **CUSHMAN &  
WAKEFIELD**

Via Filippo Turati 16/18  
20121 Milano  
T +39 02 637 997 99  
office.italy@cushwake.com  
[www.cushmanwakefield.it](http://www.cushmanwakefield.it)

