

Caratteristiche Generali

Capannone industriale ubicato a Poirino (TO), così composto:

- Superficie fondiaria: 33.410 m²
 - Superficie magazzino: 13.171 m²
 - Servizi e locali tecnici: 510 m²
 - Palazzina uffici (2 livelli e sottotetto): 1.391 m²
 - Area esterna pavimentata: 12.600 m² ca.
- Altezza interna sotto trave: 6,80 mt
- Presenza di carriponte di portata da 20 a 40 tonnellate
- Ampia aree di manovra

Dettaglio Superfici

Superficie fondiaria	33.410 m ²
Superficie magazzino	13.171 m ² ca
Superficie servizi, locali tecnici e palazzina uffici separata:	1.901 m ² ca

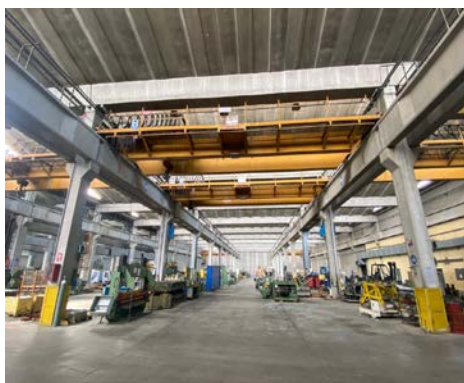
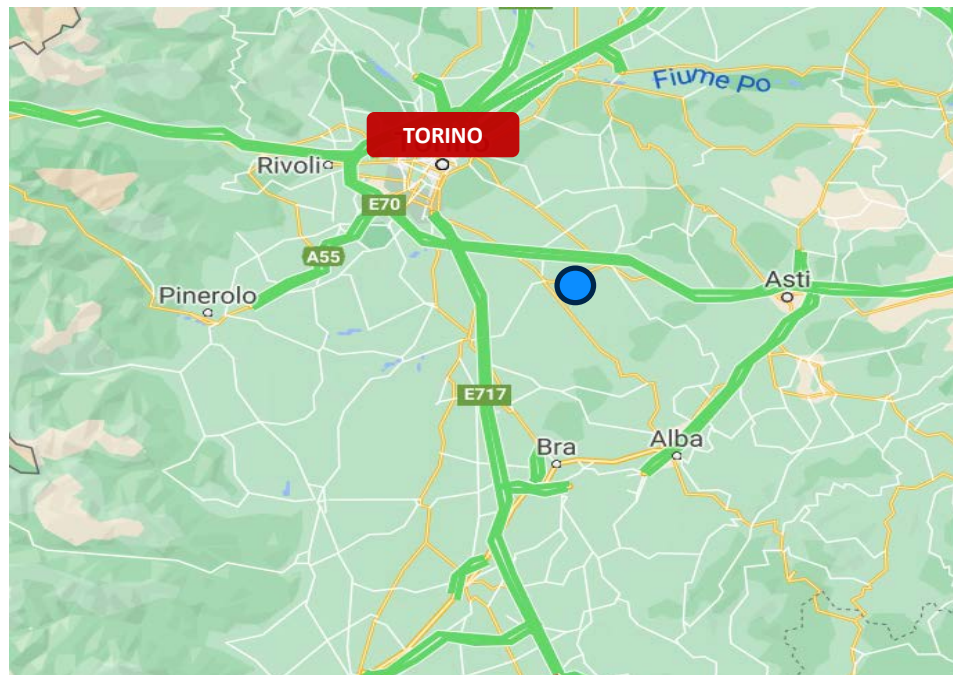


Per maggiori informazioni contattare:

Alessandro Mancini
02 63799 1
alessandro.mancini@cushwake.com

Marco Ceriani
02 63799 1
marco.ceriani@cushwake.com

Via Turati 16/18
20121 Milano
cushmanwakefield.com



Ubicazione

Il capannone industriale, ubicato nel comune di Poirino in provincia di Torino, è posizionato in prossimità della SS29, che collega il comune con l'Autostrada A21 Torino – Brescia, a 9km di distanza. La città di Torino dista circa 20 km

Distanze

Autostrada A21 Torino – Brescia (uscita Villanova d'Asti)	6 km
Autostrada A6 Torino – Savona	7,5 km
Torino	20 km