

VIA DEI GIUOCHI ISTMICI 40, ROMA



SUPERFICIE DISPONIBILE	1.584 mq	
CANONE RICHIESTO	290 €/mq/anno + IVA edificio A	292 €/mq/anno + IVA edificio B e D
DISPONIBILITA'	Immediata	
GRADO	B	
CARATTERISTICHE GENERALI	Auditorium Alta Rappresentanza Parcheggi Scoperti Mensa	Terrazza Sala riunioni comune Parcheggio Biciclette Reception/Portineria H/24
COMMENTI	Frazionamento minimo: 335 mq	



Trasporti pubblici



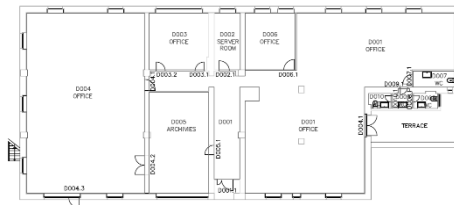
Autobus

- 301 - P.za Mancini - Via Grottarossa
- 446 - C.ne Cornelia - P.za Mancini
- 911 - P.za Mancini - Staz. Monte Mario



Edificio A

Edificio B



Edificio D 1° piano



Edificio D piano terra



Blocco	Piano	Superficie disponibile (mq)	Usò	Commenti
Edificio A	1	278	Auditorium	Ad uso comune
Edificio A	1	351	Mensa/Bar	Ad uso comune
Edificio A	3	335	Ufficio	
Edificio B	0	452	Ufficio	
Edificio D	0	92	Ufficio	
Edificio D	1	76	Ufficio	

Per informazioni:

Marta Minafra +39 3357458740
 Riccardo Fortuna +39 3455959849

marta.minafra@cushwake.com
 riccardo.fortuna@cushwake.com