



Per ulteriori dettagli contattare:

Thomas Casolo
Thomas.Casolo@eur.cushwake.com
+39 335 6512556

Matteo Alessandrino
Matteo.Alessandrino@cushwake.com
+39 335 8442241

cushmanwakefield.com

Dettagli:

- Superfici commerciali lorde area negozio (C1)

Piano	Mq	Vetrine/Finestre	Canone annuo richiesto
Primo	127,69	6	
Terra	111,53	5+3 vetrinette	
Soppalco p. 0	21,15	-	
Interrato	103,94	-	
Soppalco p. -1	12,16	-	
Totale	376,47	-	€ 490.000

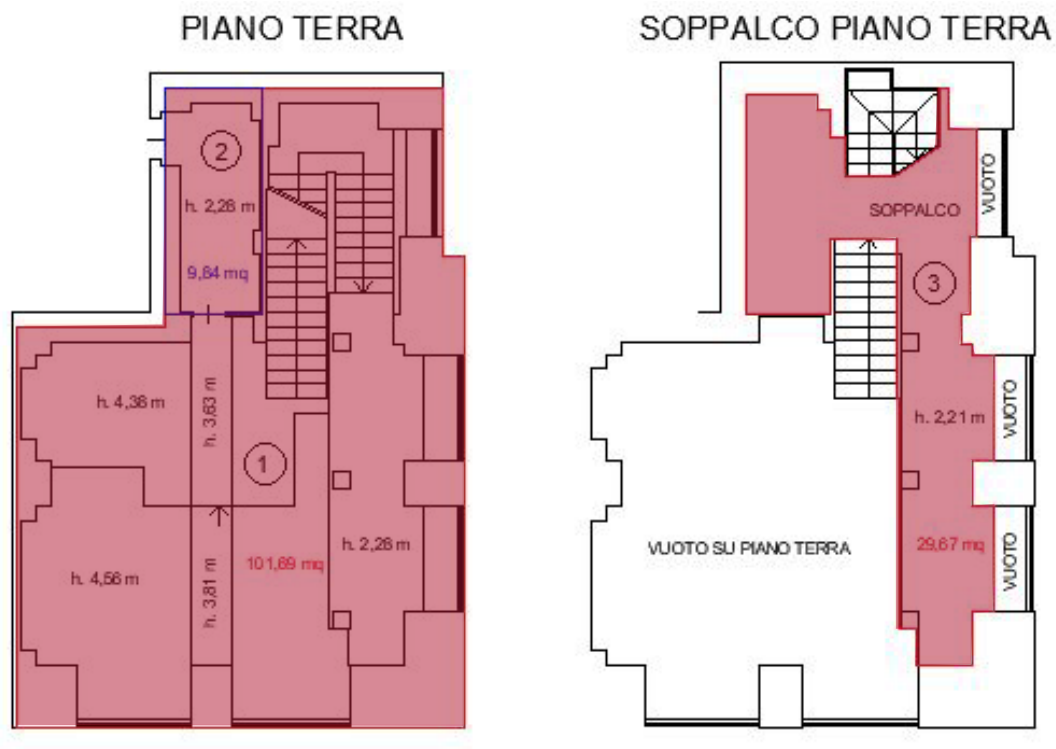
- Superfici commerciali lorde area uffici (A/10) con possibilità di essere annesse al negozio

Ufficio	Mq	Finestre	Canone annuo richiesto
1 (piano primo)	96,34	2 su Via Orefici	€ 40.000
2 (piano primo)	107,13	2 su Via Hugo	€ 40.000
Totale	203,47	-	€ 80.000

- Termini: contratto di locazione "in deroga" della durata di 10 anni
- Disponibilità: immediate
- Canone annuo per tutto il negozio e i due uffici: € 550.000

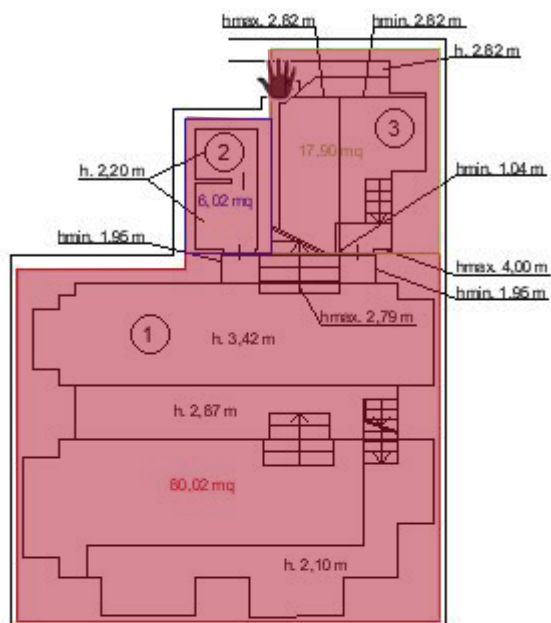
Planimetrie – piano terra e soppalco piano terra

■ Negozio



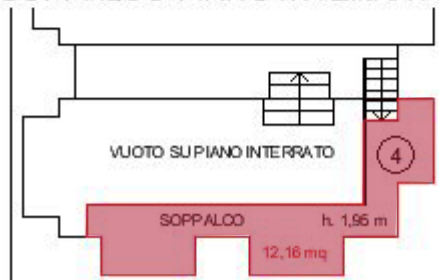
Planimetria – piano interrato e soppalco piano interrato

PIANO INTERRATO

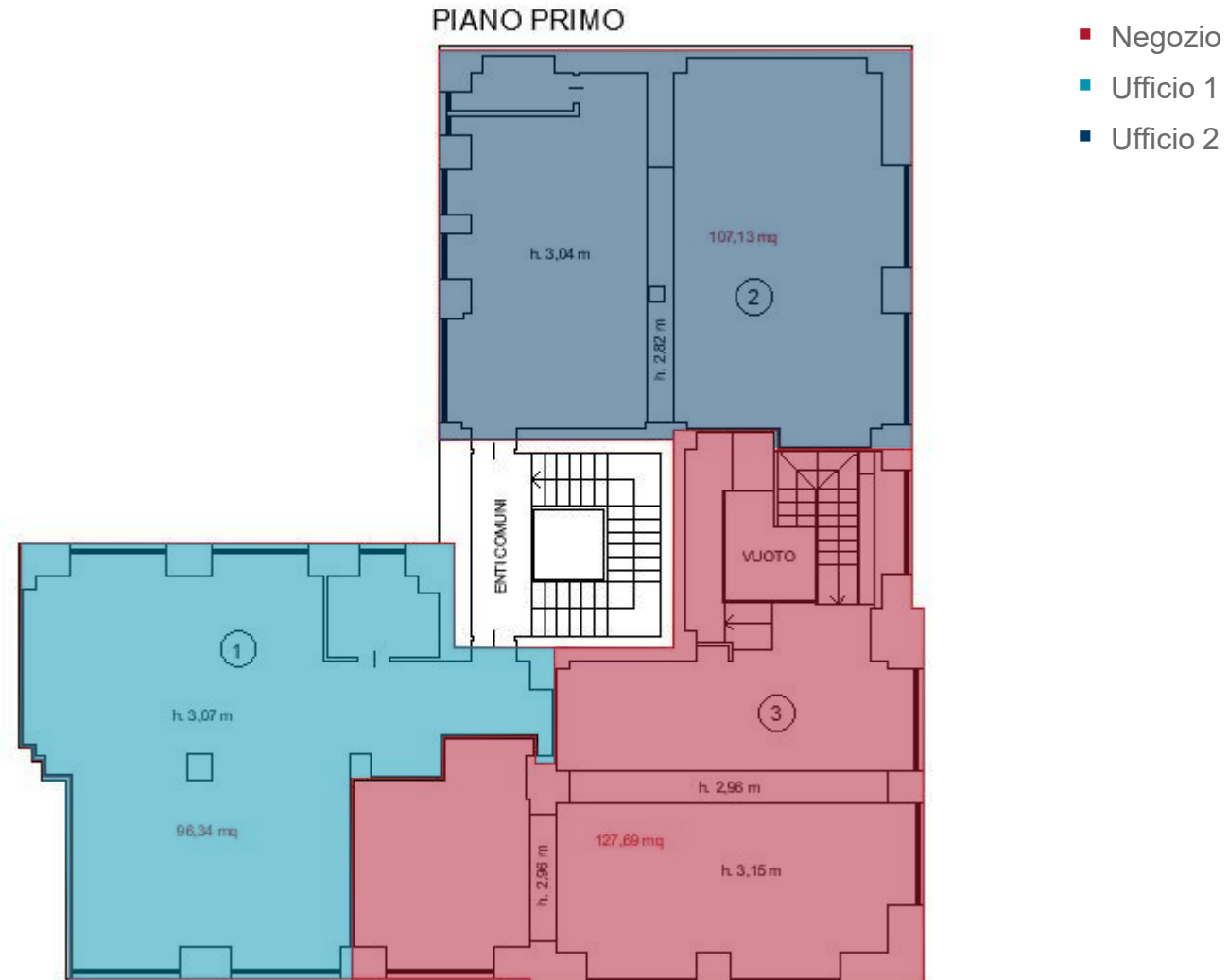


■ Negozio

SOPPALCO PIANO INTERRATO



Planimetria – piano primo



Key plan

