

## Caratteristiche Generali

Nuovo sviluppo logistico di grado A, indipendente e recintato, con doppio fronte di ribalta, ubicato nel comune di Cusago (MI), con le seguenti caratteristiche:

### FASE A:

- Capannone: 6.100 m<sup>2</sup> ca. (frazionabile 3.000 m<sup>2</sup> ca.)
- Uffici: 465 m<sup>2</sup> ca. (frazionabile 200 m<sup>2</sup> ca.)
- Area esterna: 7.500 m<sup>2</sup> ca.
- Altezza interna sotto trave: 13 m
- 30 Ribalte su due lati: 22 + 8
- Accessi a raso: 4
- Maglia strutturale: 17 x 24 m

### Dotazioni:

- Impianto Sprinkler NFPA / ESFR
- Ampi spazi di manovra
- Presenza impianto fotovoltaico e illuminazione a led

**FASE B:** futuro sviluppo speculare di un immobile gemello di 6.000 m<sup>2</sup> con 6.500 m<sup>2</sup> ca. di area esterna.

\* nota: il progetto potrebbe seguire variazioni in funzione delle specifiche richieste dal cliente finale

### Dettaglio Superfici

Superficie fondiaria	13.600 m <sup>2</sup>
Superficie costruita	6.100 m <sup>2</sup> capannone 465 m <sup>2</sup> uffici

### Per maggiori informazioni contattare:

**Alessandro Mancini**  
02 63799 1  
alessandro.mancini@cushwake.com

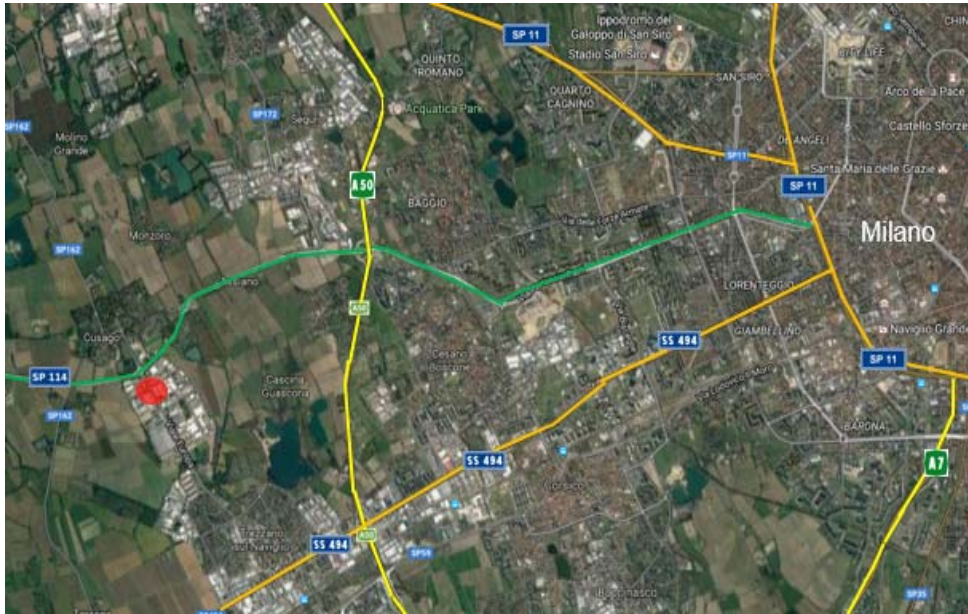
**Marzio Granata**  
02 63799 1  
marzio.granata@cushwake.com

Via Turati 16/18  
20121 Milano  
cushmanwakefield.com

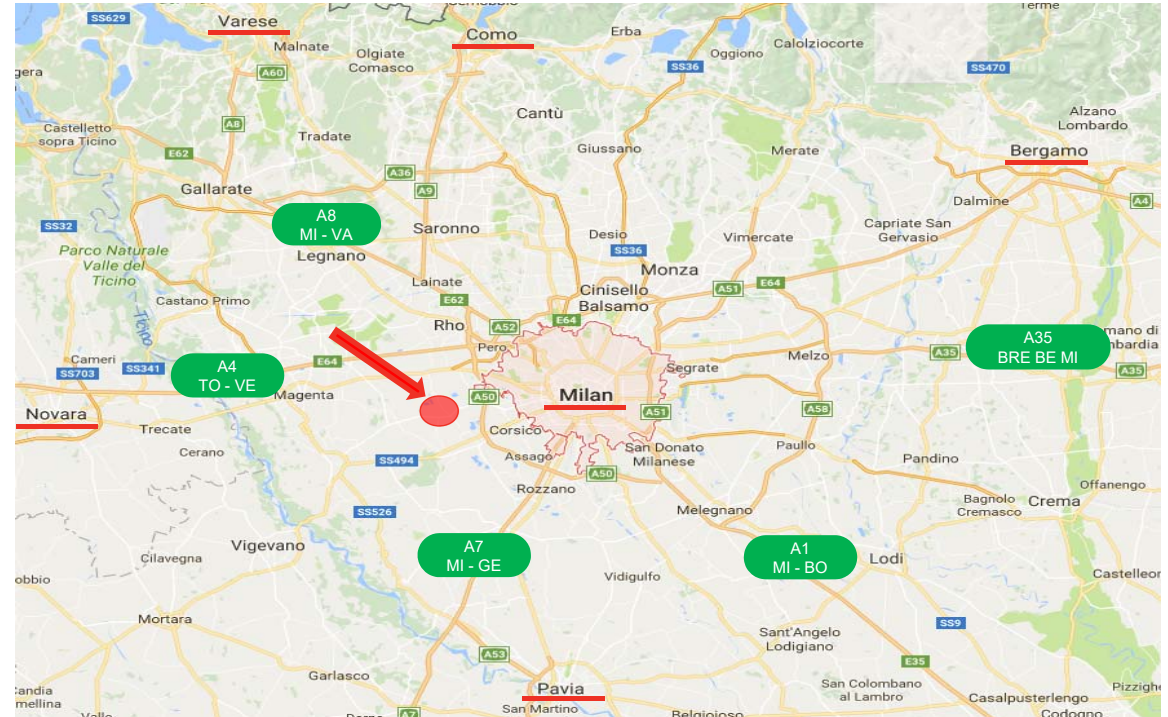


Il comparto è servito da aree commerciali e servizi di ristorazione per i dipendenti e a ca. 200m sono presenti parcheggi auto coperti della stessa proprietà. Due varchi automatici sono previsti nelle vie di accesso al distretto per ulteriore sicurezza nell'ingresso all'intera area industriale.

**IN LOCAZIONE  
NUOVO IMMOBILE LOGISTICO GRADO A  
VIA PRIVATA EDISON - CUSAGO (MI)**



Masterplan: Fase A + B



### Ubicazione

Il complesso immobiliare è sito nella zona industriale di Cusago, un comune situato nella parte occidentale di Milano da cui dista circa 5 km. L'area si colloca in prossimità di due importanti arterie stradali di comunicazione la SP114 e viale Europa, strada di collegamento alla SS494 Nuova Vigevanese e alla Tangenziale Ovest.

### Distanze

Tangenziale Ovest Milano	3 km	5 min.
Milano centro città	15 km	25 min.
Aeroporto Milano Linate	35 km	20 min.
Aeroporto Milano Malpensa	45 km	30 min.