

Caratteristiche Generali

Lotto immobiliare, ubicato nel comune di Buccinasco (MI) a nord-est di Milano, in un tessuto urbano caratterizzato prevalentemente da aree agricole ed artigianali, con le seguenti caratteristiche.

- Superficie Fondiaria: 45.000 m²
- Superficie Coperta: 8.000 m²
- Superficie Area di pertinenza: 23.500 m²
- Altezza massima media: 4,5 m



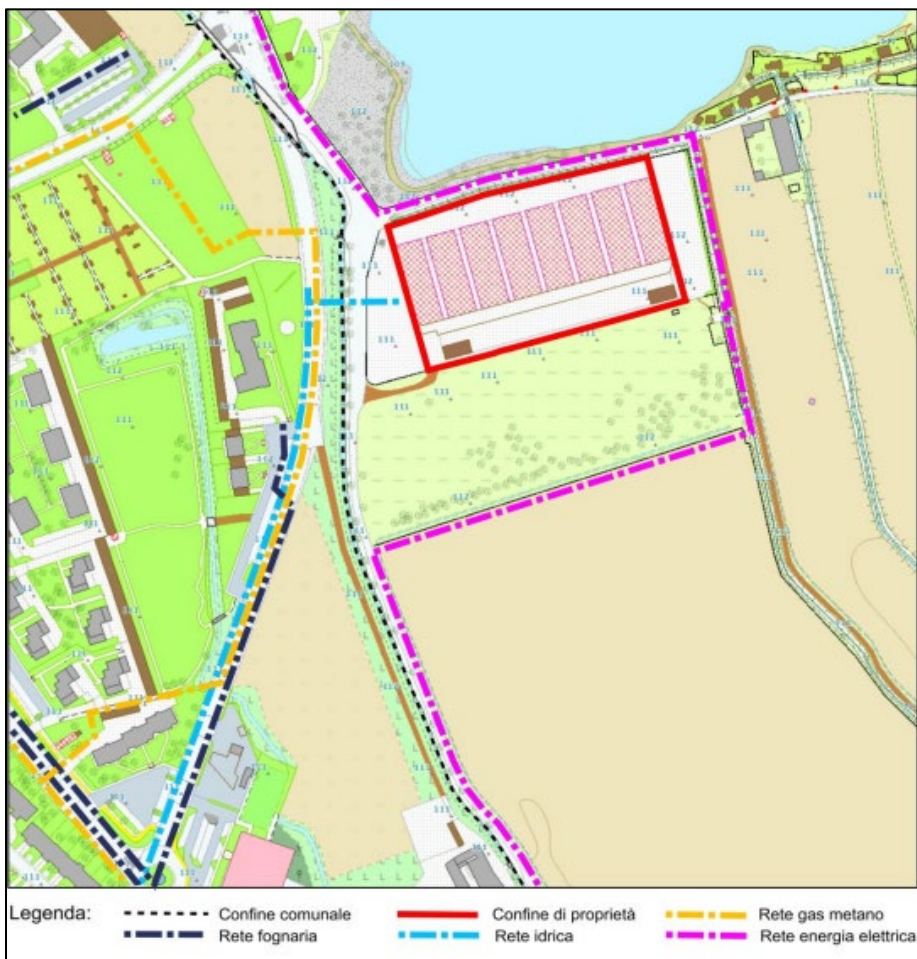
Per maggiori informazioni:

Diego Cellamare
02 63799 1
diego.cellamare@cushwake.com

Alessandro Gazzari
02 63799 1
alessandro.gazzari@cushwake.com

Via Turati 16/18
20121 Milano
cushmanwakefield.com

Planimetria Generale



Ubicazione

L'area proposta si trova nel Comune di Buccinasco, periferia sud-ovest di Milano, a confine con la metropoli ottimamente collegata al tessuto viabilistico trovandosi a ridosso dell'Autostrada A50 all'altezza del casello di «Corsico-Gaggiano» e dell'Autostrada A7 all'altezza del casello «Assago».

Distanze

| | |
|-------------------|--------|
| Milano | 5 km |
| Tangenziale A50 | 5,7 km |
| Linate Aeroporto | 18 km |
| Bergamo | 69 km |
| Bergamo Aeroporto | 70 km |

DISCLAIMER

Le informazioni contenute nel presente documento hanno finalità esclusivamente illustrative per quanto riguarda le caratteristiche generali del progetto. Il presente documento e le informazioni in esso contenute non rappresentano un'offerta o un contratto, né vanno interpretate come tali.

In caso di discrepanze tra le informazioni contenute nel presente documento e le condizioni di vendita o di locazione, prevalgono le seconde.