



**4.724m<sup>2</sup> di uffici**

**250m<sup>2</sup> di magazzini**

**Canone uffici: € 385/m<sup>2</sup>/anno + IVA**

**Spese uffici: € 35/m<sup>2</sup>/anno + IVA circa**

### **Caratteristiche generali**

- 14 posti auto disponibili
- Aria condizionata con sistema VRF
- Aria primaria
- Pavimenti galleggianti
- Controsoffitti
- Pre-certificazione LEED Platinum
- Classe energetica da assegnare a fine ristrutturazione

**Durata del contratto:** 6+6 anni

**Disponibilità:** Q2 2017



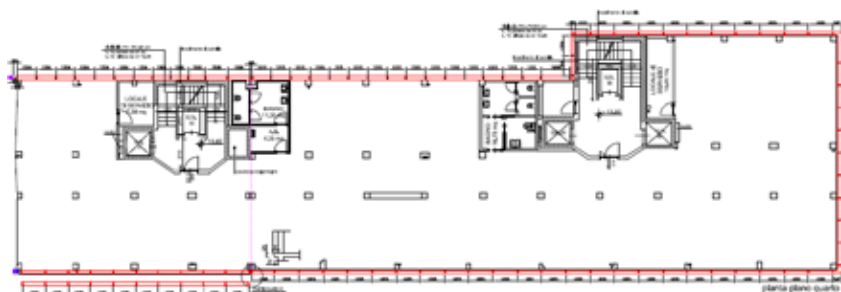
Per ulteriori informazioni:

**Alessandro Serena**  
02 63799 265  
alessandro.serena@eur.cushwake.com

**Lodovico Borghi**  
02 63799 292  
lodovico.borghi@cushwake.com

Cushman & Wakefield LLP  
Via Turati 16/18  
20121 Milano

Piano	Area	Uso
8		Locati
7		Locati
6	765	Uffici
5	763	Uffici
4	761	Uffici
3	759	Uffici
2	758	Uffici
1	758	Uffici
0	160	Uffici
-1	250	Archivi
<b>TOT</b>	<b>4.724</b>	<b>Uffici</b>
	<b>250</b>	<b>Archivi</b>


**Piano Terra**

**Piano Tipo**

## Location

L'immobile è ubicato in una delle zone più attive di Milano, nel nuovo Central Business District (CBD) della città; le Stazioni FS di Garibaldi e Centrale sono raggiungibili a piedi dall'immobile; l'area è servita dalla metropolitana e da numerosi mezzi di superficie.

Metro: MM2 Gioia – MM2 e MM5 Garibaldi

Passante FS: Garibaldi

Treni ad alta velocità: Stazione FS Garibaldi

Malpensa Express: dal Passante di Garibaldi

Tram e Autobus: 43 – 60

Servizio taxi

